

## Pfeiler Ihrer Rente



**STABILITA**

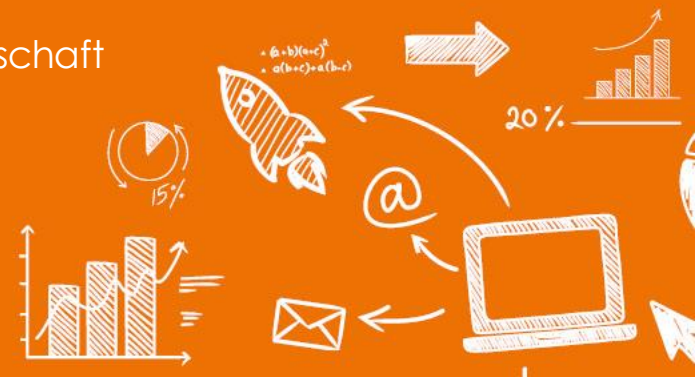
betriebliche Vorsorgekasse

# LERNER SIE UNS KENNEN

Name:	<b>STABILITA, d.d.s., a.s.</b>
Sitz der Gesellschaft:	<b>Žriedlová 13, 040 01 Košice</b>
Entstehungsdatum:	<b>1. April 2007 (ursprünglich DDP STABILITA seit dem 1997)</b>
Aktionäre:	<b>55,26% Železnice SR 34,69% IAD Investments, správ. spol., a. s. 10,00% KOOOPERATIVA poisťovňa, a.s. Vienna Insurance Group 0,03% Ján Jerga 0,02% ISC Group Funding, j.s.a.</b>
Verwahrstelle:	<b>SLSP, a.s., Tomášikova 48, Bratislava</b>
Website:	<b><a href="http://www.stabilita.sk">www.stabilita.sk</a></b>
Kostenlose Infoline:	<b>0800 11 76 76</b>

Wir sind ein Unternehmen, das seit **über 27 Jahren** Dienstleistungen auf dem Markt der zusätzlichen Altersvorsorge anbietet.

Die Konten unserer Klienten in dem größten Beitragsfonds haben wir seit Entstehung der Gesellschaft mit dem größten Erlös verwertet, und zwar durchschnittlich von **3,65 %** jährlich.



# AUSGEWÄHLTE KENNWERTE ZUM 31.12.2024

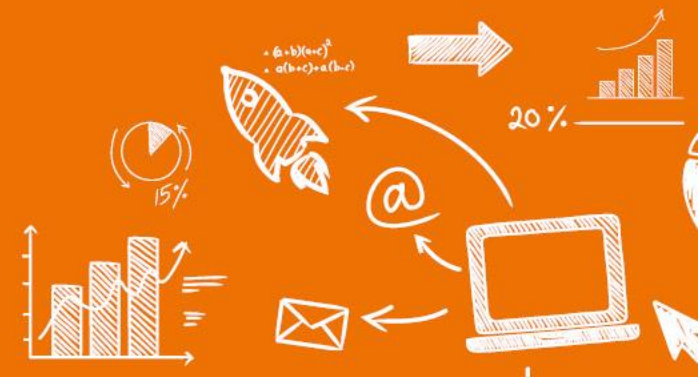
Anzahl der Teilnehmer seit Entstehung der Gesellschaft:	<b>286 135</b>
Anzahl der Beitrittsverträge:	<b>8 121</b>
Anzahl der Leistungsempfänger:	<b>135 536</b>
Durchschnittlicher Monatsbeitrag:	<b>47,51 €</b>
NWV in den Fonds:	<b>529,697 mil. €</b>

\*NWV – Nettowert des Verwaltungsvermögens



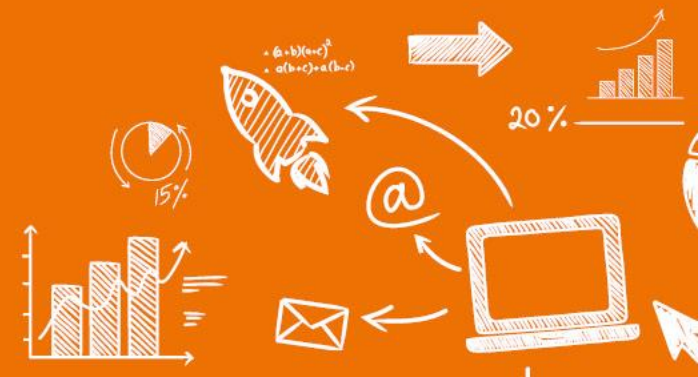
# WAS IST DAS ZUSATZRENTENSPAREN?

- **Freiwilliges Sparen** auf persönliches Konto, an dem neben dem Teilnehmer auch der Arbeitgeber teilnehmen kann, und zwar durch regelmäßige Monatsbeiträge.
- **Pflichtig für den Arbeitgeber** – in dem Falle, dass er Arbeitnehmer beschäftigt, die die in der 3. und 4. Risikokategorie eingestuftten Arbeiten, oder Arbeiten eines Tanzkünstlers oder eines Blasinstrumentenspielers ausführen.
- Der Arbeitgeber bezahlt die Monatsbeiträge aufgrund des mit der betrieblichen Vorsorgekasse /DDS/ abgeschlossenen **Beitriffsvertrags**, in dem auch die Höhe des Arbeitgeberbeitrags feststellt wird.
- Die Höhe des Beitrags kann mit einem **fixen Betrag oder in Prozenten** feststellt werden.



# VORTEILE FÜR DEN ARBEITGEBER

- Die Beiträge des Arbeitgebers fürs Zusatzrentensparen stellen heutzutage bereits einen **Standardbenefit** dar, der durch moderne Gesellschaften in der Slowakei gewährleistet wird und der als ein wirkungsvolles Element im Aufbau des Sozialprogramms und in Bildung einer guten Unternehmenskultur wahrgenommen wird.
- Attraktive Weise der Entlohnung
- **Bedeutendes Stabilisierungselement** – Gewinnen und Erhalten der hochwertigen und qualifizierten Mitarbeiter
- **Reduktion der Fluktuation und der Personalkosten**
- Einen Beitrag zu gewähren ist für den Arbeitgeber günstiger als dem Arbeitnehmer den Lohn zu erhöhen, da **aus dem Beitrag für das Zusatzrentensparen keine Abgaben für die Sozialversicherungsanstalt bezahlt werden** / Ersparnis von 25,2 %/
- Das vom Staat unterstützte und vergünstigte System ermöglicht dem Arbeitgeber, **die bezahlten Beiträge in die steuerlichen Ausgaben einzubeziehen**, und zwar bis zu 6 % des verrechneten Lohns und Lohnersatzes des Arbeitnehmers
- **Hohes Maß an Flexibilität des Produkts** für den Arbeitgeber /unterschiedliche Einstellung des Beitragssystems je nach den Bedürfnissen des konkreten Arbeitgebers, mit Hinblick auf konkrete Arbeitnehmergruppen/
- Der Arbeitgeber kann **die Höhe der Beiträge ändern**, ohne den Beitrittsvertrag ändern zu müssen, und zwar in Form eines Nachtrags zum Vertrag
- Die Beiträge können auch aus dem Sozialfonds bezahlt werden



# VERGLEICH DER KOSTEN DES ARBEITGEBERS

ARBEITGEBER		A	B	C
<b>Lohn</b>		<b>1 000</b>	<b>1 000</b>	<b>1 100</b>
Beitrag des Arbeitgebers fürs Zusatzrentensparen		0	<b>100 *</b>	0
Lohnabzug	36,2%	362	362	398
Abgabe aus dem Zusatzrentensparen – Krankenversicherung	11,0%	0	11	0
<b>Kosten des Arbeitgebers</b>		<b>1 362</b>	<b>1 473</b>	<b>1 498</b>
			B-A	C-A
<b>Unterschied</b>			<b>111</b>	<b>136</b>
Vorteil +			* 6% steuerlich anerkannte Kosten	

## Erklärungen:

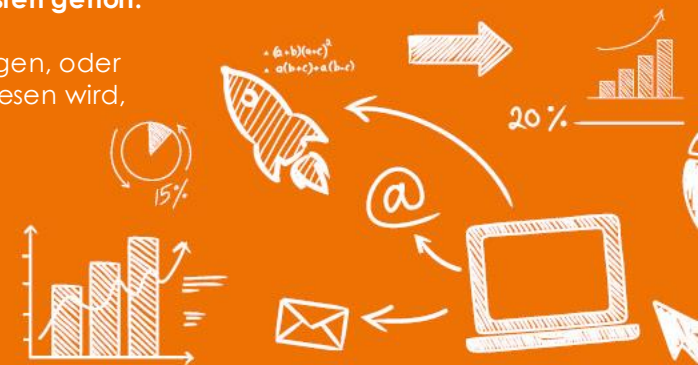
**Spalte A** stellt die Kosten des Arbeitgebers beim Lohn von 1 000 € dar

**Spalte B** stellt die Kosten des Arbeitgebers in dem Falle dar, wenn der Lohn in der unveränderten Höhe von 1 000,-€ bleibt und der Arbeitgeber sich entschieden hat, **dem Arbeitnehmer einen Beitrag fürs Zusatzrentensparen** in Höhe von **100,-€ monatlich zu zahlen**

**Spalte C** stellt das Modell der finanziellen Kosten beim Arbeitgeber dar, der sich entschieden hat, **den Lohn des Arbeitnehmers um 100,- € zu erhöhen**, er gewährt ihm aber keinen Beitrag fürs Zusatzrentensparen.

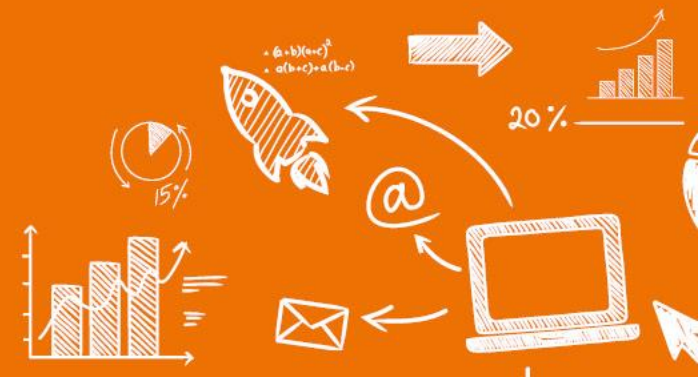
Bei Bevorzugung des Beitrags fürs Zusatzrentensparen ist noch ein anderer Vorteil für den Arbeitgeber zu erwähnen, und zwar die Tatsache, dass **der Beitrag fürs Zusatzrentensparen bis zu 6 % des verrechneten Monatslohns des Arbeitnehmers zu den steuerlich anerkannten Kosten gehört.**

Ähnliches Prinzip kann auch bei Auszahlung eines variablen Lohnanteils, z. Bsp. der Quartalprämien, der außerordentlichen Belohnungen, oder sogar der Abfindung ausgenutzt werden, falls ein Teil dieser Mittel als ein außerordentlicher Beitrag fürs Zusatzrentensparten überwiesen wird, wodurch beide Seiten an den Abgaben für die Sozialversicherungsanstalt wieder ersparen.



# ANGEBOT DER ZUSATZRENTENFONDS

- Im Angebot gibt es **4 Beitragszusatzrentenfonds** mit unterschiedlicher Investitionsstrategie und unterschiedlichem Maß der zu erreichenden Erlöse und **einen Auszahlungsfonds**, der ausschließlich für Auszahlung der Rentenleistungen bestimmt ist
- Es ist möglich, mit einem Vertrag in mehrere Beitragsfonds gleichzeitig zu investieren und eigene Investitionsstrategie einzustellen – **MIX**
- Es ist möglich, einen Teil oder ganze Konten unter den ausgewählten Fonds zu verschieben
- Fachberatung beim Investieren.



# WIR BIETEN IHNEN IMMER MEHR AN

Unseren Arbeitnehmern bieten wir neben dem Qualitätsprodukt auch andere zusätzliche Dienstleistungen an:

**Exklusives Treueprogramm** – finanzielle Entlohnung für die Treue für jeden Klienten

**Kostenlose Infoline** und einfache Kommunikation der Arbeitgeber als auch der Klienten über das Internetportal





## KUNDENZENTREN

### Košice

Žriedlová 13, 040 01 Košice  
tel.: 055/ 7279 853-6  
e-mail: kosice@stabilita.sk

### Poprad

Alžbetína 22, 058 01 Poprad  
tel.: 052/ 7870 060-1  
e-mail: poprad@stabilita.sk

### Michalovce

Kpt. Nálepku 26, 071 01 Michalovce  
tel.: 056/ 6419 362  
e-mail: michalovce@stabilita.sk

### Banská Bystrica

Murgašova 8, 974 01 Banská Bystrica  
tel.: 048/ 472 5990  
e-mail: banksabystrica@stabilita.sk

### Žilina

V. Tvrdeho 12, 010 01 Žilina  
tel.: 041/ 5555 793-4  
e-mail: zilina@stabilita.sk

### Trenčín

Námestie SNP 7, 911 01 Trenčín  
tel.: 032/ 7462 395  
e-mail: trencin@stabilita.sk

### Podbrezová

Sládkovičova 37, 976 81 Podbrezová  
(v budove Slovenskej Sporiteľne)  
tel.: 048/ 6713 596

### Bratislava

TWIN CITY budova A  
Karadžičova 2, 81 1 09 Bratislava  
tel.: 02/ 572 051 80-1  
e-mail: bratislava@stabilita.sk

### Trnava

Paulínska 17, 917 01 Trnava  
tel.: 033/ 5987 887-8  
e-mail: trnava@stabilita.sk

### Nitra

Farská 7, 949 01 Nitra  
tel.: 037/ 7921 985-6  
e-mail: nitra@stabilita.sk



### STABILITA, d.d.s., a.s. - Generaldirektion

Žriedlová 13, 040 01 Košice  
tel.: 055/ 7279 810





[www.stabilita.sk](http://www.stabilita.sk)



kostenlose Infoline  
**0800 11 76 76**

Pfeiler Ihrer Rente



**STABILITA**

betriebliche Vorsorgekasse