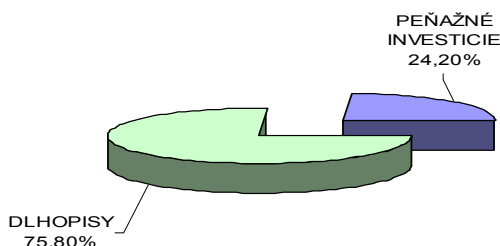


Názov doplnkovej dôchodkovej spoločnosti :  
 Názov doplnkového dôchodkového fondu :  
 Dátum vzniku doplnkového dôchodkového fondu :  
 Depozitár :

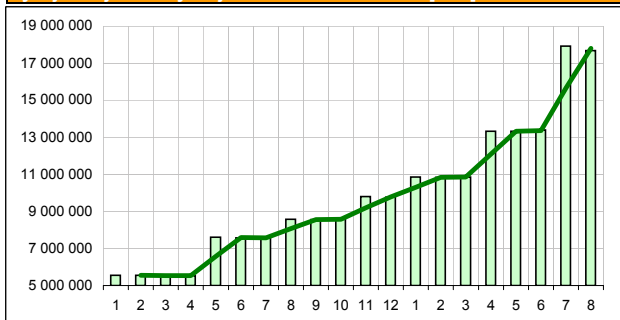
STABILITA, d.d.s, a.s.  
 Stabilita výplatný d.d.f., STABILITA, d.d.s., a.s.  
 1.4.2007  
 Slovenská sporiteľňa a.s.

**Komentár portfólio manažéra**

Nový mesiac sa začal v starom trende, pretože prevládli názory, že finančná kríza nebude tak "vážna" a dlhá. Na čom je teda postavené akciové rally posledných dní? Odpoveď je jednoznačná. Na FEDom vytlačených papierových peniazoch. Avšak rozpor medzi prudkými ziskami burzových parketov a vyhládkami reálnej ekonomiky nabáda k pokračujúcej opatrnosti, pretože tlačenie peňazí nevytláči nezamestnanosť. Predpokladá sa, že každý 10 američan bude bez práce. Bezbrehé nalievanie likvidity na FT bude mať opačný efekt ako aktuálne „blahodarné pôsobenie“ vtedy, keď sa centrálni bankári rozhodnú túto likviditu siahnuť z trhu. Nová recesia, resp. jej druhá fáza (double dip) tak môže nasledovať po tom, čo centrálni bankári budú vidieť svoju obnovu a začnú nadmernú likviditu z obavy kvôli inflácii sťahovať. Ekonomiky sa môžu stať rýchlo závislé na defibrilátoroch a infúziách vlád a CB a stratená dekáda nemusí byť nereálna. V podobných problémoch by sa mohli ocitnúť aj ázijské krajiny, ktorých exportný model bude musieť byť prebudovaný. Akciové indexy za mesiac vzrástli v priemere o 3,95% od od začiatku roka vzrástli v priemere o 11,25%. Od 1.1.2009 došlo k nárastu ÚS v EMU v priemere o 0,063%. ECB podľa očakávania ponechala kľúčovú ÚS na 1,00%. ÚS - úrokové sadzby: FT-finančný trh]

**Údaje o trhovom riziku fondu****Trhové riziko fondu k 31. 8. 2009****Údaje o najväčších investíciách fondu**

| Názov                | Mena | Podiel |
|----------------------|------|--------|
| 1 NOVALJ 7/2012      | EUR  | 15,15% |
| 2 ANGIRI 9/2010      | EUR  | 11,54% |
| 3 KTV 3/2010 5,00%   | EUR  | 8,45%  |
| 4 PRIVATBANKA 9/2010 | EUR  | 7,13%  |
| 5 RENAUL 11/2010     | EUR  | 5,80%  |
| 6 CEZCO 6/2011       | EUR  | 5,80%  |
| 7 SNS 6/2010         | EUR  | 5,61%  |
| 8 HZL VUB 11/2011    | EUR  | 5,40%  |
| 9 GE FRN 9/2011      | EUR  | 5,29%  |
| 10 KTV 3/2010 5,00%  | EUR  | 3,93%  |
| 11 KTV 1/2010 4,60%  | EUR  | 3,80%  |
| 12 KTV 1/2010 4,25%  | EUR  | 3,79%  |
| 13 HZL OTP 9/2009    | EUR  | 3,72%  |
| 14 BKIR 0 10/2009    | EUR  | 3,68%  |
| 15 UCGIM 9/2012      | EUR  | 2,84%  |

**Vývoj čistej hodnoty majetku v roku 2008 - 2009 [ v € ]****Čistá hodnota majetku fondu**

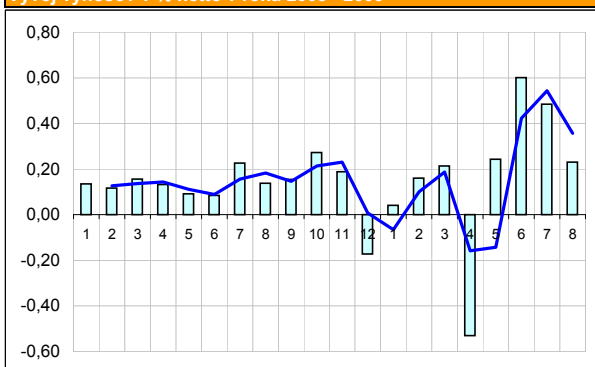
Hodnota NAV 17 693 446 EUR  
 533 032 768 SKK

**Údaje o menovom riziku fondu****Podiel mien na majetku fondu k 31.8.2009****Prehľad podielu nezabezpečených mien**

|  | Spolu |
|--|-------|
|  | 0,00% |

**Údaje o geografickom riziku fondu**

|            |          |
|------------|----------|
| Česko      | 5,80 %   |
| Francúzsko | 5,80 %   |
| Holandsko  | 5,61 %   |
| Írsko      | 18,07 %  |
| Maďarsko   | 1,66 %   |
| Slovensko  | 42,62 %  |
| Slovinsko  | 15,15 %  |
| USA        | 5,29 %   |
| Spolu      | 100,00 % |

**Vývoj výnosov v % netto v roku 2008 - 2009**

**Upozornenie:** Údaje o výnosoch fondu uvedené v grafe sa môžu v dôsledku rôznej výšky a frekvencie príspevkov odlišovať od zhodnotenia finančných pros-triedkov na osobnom účte účastníka alebo poberateľa dávky

**Modifikované durácia fondu**

Durácia 1,413  
 Modifikovaná durácia 1,375

**Aktuálna hodnota DDJ**

Hodnota DDJ 0,034775  
 Počiatková hodnota DDJ 0,033194

V zmysle § 87i zákona 650/2004 uvádzame počiatkovú hodnotu DDJ ku dňu začatia vytvárania fondu (1.4.2007).

STABILITA, d.d.s., a.s. začala v zmysle štatútu s evidenciou DDJ od 1. 6. 2009.

**Upozornenie:** Výnosy z investovania majetku vo fonde dosiahnuté v minulosti nie sú zárukou budúcich výnosov. Údaje o vývoji hodnoty majetku vo fonde a výnosov z investovania majetku vo fonde nepredpokladajú vývoj týchto ukazovateľov v budúcnosti. So sporení